

韩国教育部直属十所重点国立旗舰大学之一
2024QS世界大学排名1000强院校
韩国教育部国际化能力认证体系 (IEQAS) 管理认证大学



中韩双语授课 自主招生
工薪留学 国际本科直录

韩国国立江原大学
0.5+4国际本科

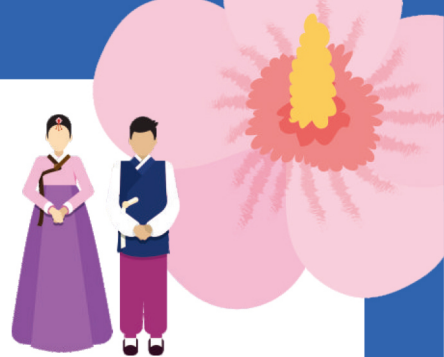
2024年招生简章

 **KNU** 江原大學
KANGWON NATIONAL UNIVERSITY

国立江原大学 (Kangwon National University) 简称“KNU”,创建于1947年,是韩国中央政府直属的**十所国立旗帜大学之一**。江原大学在韩国享有**“关东地区最高综合学府的美誉”**,春川校区首尔车程仅1个小时。经过70多年的发展,大学的规模不断扩大,并且取得了大量高水准的学术成果而享誉海内外,现已发展成为韩国**东部地区规模最大、实力最为雄厚的国立综合性重点大学**。

国立江原大学现有春川、三陟、道溪三个校区,18个学院,63个系(29个本科部,67个专业),10个研究生院,55个研究所。教职工2000余名,在校生3万余名,其中**国际学生800余名**。江原大学已和海内外多所名校建立了交流合作关系,包括麻省理工学院、华盛顿州立大学、北海道大学、早稻田大学、南开大学、南京大学、吉林大学等。英国世界大学评估机构THE泰晤士发布的2022世界大学影响力排名中排名第101-202位。在2020年软科世界大学学术排名中位列第701-800位。**2024年QS世界大学排名中位于世界1001-1200位。**





春川校区

0.5+4国际本科 中韩双语授课

国立江原大学为吸引全球优秀学生赴国立江原大学学习，设立全球融合学部针对不同国家开设多语授课国际本科、硕士、博士课程，**中国学生可进行中韩双语授课**，配备具有中文授课能力的韩籍教授为学生们传道授业，使学生们更容易理解专业课程，**所修学分的50%采用除韩语以外的语言进行。**

序号	专业方向	学制	招生计划	学费参考
1	工商管理 (工商管理)	四年		约22000RMB/年
2	媒体传播学 (数字媒体设计)	四年	80人	约22000RMB/年
3	艺术学 (音乐方向)	四年		约34000RMB/年

报名条件：普通高中及同等学历毕业生。

入学要求：参考各省市分段录取资格择优录取。

录取保障：对成绩优异达到签约条件者，签署录取保障协议。

费用说明：国内前置课程费/服务费为中教49800RMB/外教59800RMB（外教仅可选青岛基地）。

国内段杂费：签证费、公证费、住宿费、保险费、被褥费、国际生管理费等共计15600RMB。

春川校区



KNU文化院

2024年韩国国立江原大学在华设立KNU文化院，KNU文化院包含韩语讲座、教学研讨、韩语文化活动（K-Culture）等在内的教育、交流活动。为赴韩国国立江原大学的本科、硕士、博士学生提供面试/笔试、预录取、国内前置课程、全程协助服务。



春川校区



学院	学科门类	招生院系(学系/专业)	学费参考	学院	学科门类	招生院系(学系/专业)	学费参考			
经营学院	人文社会	经营学	约19200RMB/年	农业生命 科学学院	自然科学	生物技术系统工学	约23800RMB/年			
		会计学				食品生命工学				
		经济学				植物资源应用科学				
		信息统计学				植物医学				
		观光经营学系				农业资源经济学				
		国际贸易学系				园艺科学				
文化艺术 暨工科学院	工学	建筑学系(5年制)	约25000RMB/年			动物生命 科学学院		自然科学	地区建设工学系	约23800RMB/年
		土木工程							生物技术资源环境学	
		环境工学							生态环境科学	
		机械医用机电工学系							动物产业融合学系	
		机械医用工学							动物应用科学学系	
		机电工学							动物资源科学学系	
		材料工学		师范学院	自然科学		家庭教育系		约23800RMB/年	
		电池融合工学系			教育学系					
		产业工学			历史教育系					
	艺体能	约25000RMB/年	能源资源工学	社会科学 学院	人文社会	英语教育系	约19200RMB/年			
			生物工学			地理教育系				
			设计学系			汉文教育系				
			舞蹈学系			文化人类学系				
			美术学系			媒体传播学系				
			体育科学系			房地产学系				
	人文社会	约19200RMB/年	音乐学系	社会学系						
			影像文化学系	政治外交学系						
	森林环境 科学学院	自然科学	木材造纸科学部: 木材科学专业	自然科学 学院	自然科学	心理学	约23800RMB/年			
生态造景设计学系			行政学							
森林科学部: 森林经营学、 森林资源学、森林环境保护学			地质暨地球物理学部: 地球物理学、地质学							
医疗生命 科学学院	自然科学	分子生命科学系	约23800RMB/年	自然科学	数学系	约23800RMB/年				
		生命健康工学系			半导体物理学系					
		医疗生命融合学部: 系统免疫科学、医疗生命工学			化学暨生化学部: 化学专业、生化学专业					
		生物医用材料工学系			电气电子工学系					
人文学院	人文社会	人文学部: 国语国文学、德语 德文、法语法文、史学、英语 英文、日本学、汉语中文学、 哲学	约19200RMB/年	IT学院	工学	电子工学系	约25000RMB/年			
		独立学部				自由专业学部(理科)		约23800RMB/年	计算机工学系	
人文社会	自由专业学部(文科)		约19200RMB/年			AI融合学系				



入学说明: 学生可在国际教育基地达到TOPIK3级或在江原语教院完成4级课程后选择相关专业, 也可在全球融合学部完成大一课程后达到目标专业语言要求后转入相关专业。

报名条件: 普通高中及同等学历毕业生。

入学要求: 参考各省市分段录取资格择优录取。

费用说明: 国内前置课程费/服务费为中教49800RMB/外教59800RMB (外教仅可选青岛基地)。

国内段杂费: 签证费、公证费、住宿费、保险费、被褥费、国际生管理费等共计15600RMB。

三陟校区

学院	系列	招生院系(学系/专业)	学费参考	学院	系列	招生院系(学系/专业)	学费参考
工学学院	工学	建设融合学部: 土木工程学	约25000 RMB/年	工学学院	工学	AI软件学系	约25000RMB/年
		机械系统工学部: 机械工学、机械设计工学				新素材工学系	
		电子信息通信工学系				能源化学工学系	
		能源工学部: 能源资源融合工学、 能源化学工学		人文社会 设计体育学院	人文社会	全球人才学部: 公共行政、 观光、英语、经济金融	约19200RMB/年
		电气控制测算工学部: 电气工学、控制测算工学				社会福利学系	
		电子信息通信工学部: 电子工学、信息通信工学				幼儿教育学系	
		地球环境系统工学系			艺体能	人类体育学系: 体育传媒、体育健康	约25000RMB/年
	多媒体设计学系						
	生活造型设计学系						

用餐请使用易仑馆或赛仑馆餐厅 (选择就餐-类型1: 3,960韩元, 类型2: 3,740韩元, 通用: 4,600韩元)



三陟校区 (道溪)

学院	系列	招生院系(学系/专业)	学费参考	学院	系列	招生院系(学系/专业)	学费参考
保健科学 学院	自然科学	护理学系	约23800RMB/年	工学院	工学	消防防灾学部: 消防防灾工学、灾难管理工学	约25000RMB/年
		物理治疗学系				人文社会 设计体育学院	人文社会
		放射线学系		社会福利学系			
		生物功能性材料学系		幼儿教育学系			
		食品营养学系		独立学部	人文社会	日语系	约25000RMB/年
		眼镜光学系				戏剧电影学系	
		应急救援学系			自由专业学部(文科)	约24000RMB/年	
		作业治疗学系			自由专业学部(理科)		
牙齿卫生学系							

入学说明: 学生可在国际教育基地达到TOPIK3级或在江原语教院完成4级课程后选择相关专业, 也可在全球融合学部完成大一课程后达到目标专业语言要求后转入相关专业。

报名条件: 普通高中及同等学历毕业生。

入学要求: 参考各省市分段录取资格线择优录取。

费用说明: 国内前置课程费/服务费为中教49800RMB/外教59800RMB (外教仅可选青岛基地)。

国内段杂费: 签证费、公证费、住宿费、保险费、被褥费、国际生管理费等共计15600RMB。

丰厚的国际本科奖学金



新生特别奖学金

- TOPIK4级获得者：约学费的60%
- TOPIK5级以上获得者：全额学费奖学金
- 本校语言研修科毕业的学生中，TOPIK3级以上取得者或是已经完成韩国语研修课程4级学生：减免约35%的学费
(仅限在语言研修科学习6个月以上，并在全部学期期间出席率达到80%以上的学生)



成绩优秀奖学金

- 前一学期修满12学分以上，平均成绩在2.5以上，并取得TOPIK4级以上成绩时，前1%学生学费全免

前5%学生
免除约70%的学费

前10%学生
免除约35%的学费

前30%学生
免除约20%的学费

国际学生勤工俭学

- 工作：利用课余时间前往与本专业相关的兼职岗位或便利店等兼职岗位。
- 勤工俭学申请资格：上学期平均成绩在C (2.0) 以上，且TOPIK成绩3级以上者。
- 时间：每周30小时以内 (学期中节假日和假期内不限)



本科 / 年级	韩语能力		允许时间		附加允许
			平日	周末、假期	
本科1-2年级	TOPIK3级	○	25小时	无限制	30小时
本科3-4年级	TOPIK4级	×	10小时		



- ※ 附加允许条件：1) 韩国教育部教育国际化力量认证大学在读生。
2) 前学期成绩获得A学分以上。
3) 获得TOPIK5级以上或者结业韩国法务部社会统合项目的同学。



签订雇佣合同

雇佣双方之间签订雇佣合同
(标准劳动合同, 小时工资)



填写时间制就业确认表

国际交流和参观
(大学留学生负责人确认)



申请

国际交流和参观
(大学留学生负责人确认)



春川校区 住宿费、餐费说明

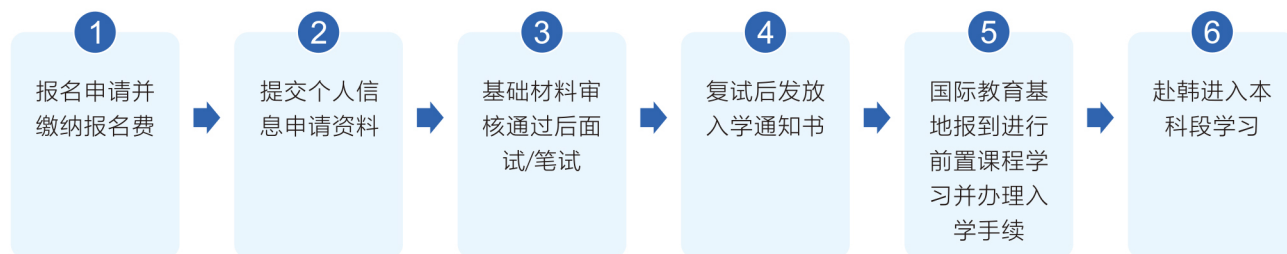
本科 / 年级	房型	管理费 (韩元) /一学期 (4个月)	备注
赛仑馆 (第一BTL)	双人间	约3450RMB/学期	
易仑馆 (第二BTL)	双人间	约3600RMB/学期	
国际生活馆 (仅限国际生)	双人间	约3600RMB/学期	提供烹饪设施
	套 间	约10200RMB/学期	
礼智园	双人间	约2900RMB/学期	
茶山馆	双人间	约2900RMB/学期	
退溪馆、暖智园、国智园	三人间	约2600RMB/学期	
国际人才培养馆	双人间	约4100RMB/学期	

餐费标准：易仑馆或赛仑馆餐厅20-28RMB/餐。

申请材料

国际学生申请材料			
1	入学申请表	7	学生本人护照扫描件
2	最终学历证明书	8	入学申请书
3	最终学历成绩证明书	9	自我介绍书
4	本人、父母身份证扫描件	10	父母在职证明及与收入证明原件
5	户口本扫描件 (需更新户口本)	11	个人信息使用及提供事前同意书
6	照片 (白底3.5*4.5cm) 及电子版	12	银行存款证明原件 (另行通知)

入学流程



注：本简章学费、住宿费、餐费为参考费用，因汇率变动及政策调整以当期实际缴费要求为准。



校园位置



春川校区



三陟校区



道溪校区